



UNSER

✕ LAGERHAUS

Lehrlingsinformation

Lagerhaus Gmünd-Vitis



Starte jetzt deine

#Lagerhausbildung



Über uns

Seit der Gründung im Jahr 1919 verstehen wir uns als verlässlicher Partner für unsere Mitglieder und Kund:innen in den Bereichen Handel und Dienstleistung. Wir stehen für Stabilität, Qualität, Verlässlichkeit und Regionalität. Mit den Geschäftsfeldern „Agrar“, „Energie“, „Landtechnik“, „KFZ-Technik“, „GWH-Installationen“, „Elektrotechnik“, „Bauen & Sanieren“, „Garten & Freizeit“ sowie „Baudienstleistung“ bieten wir auch eine breite Vielfalt an Ausbildungsmöglichkeiten

Bedeutender Arbeitgeber:

Unser Lagerhaus Gmünd-Vitis beschäftigt rund 420 Mitarbeiter:innen, darunter werden knapp 50 Lehrlinge ausgebildet.

Wir sind daher für die Bezirke Gmünd, Zwettl und Waidhofen a. d. Thaya ein bedeutender Regionalversorger, Wirtschaftsfaktor und Arbeitgeber.

Organisationsstärke dank kompetenter Mitarbeiter:innen:

Die Führung unseres Unternehmens ist auf eine breite Basis gestellt. Die Mitarbeiter:innen unseres Führungsteams verstehen sich nicht nur als kompetente Sachbearbeiter:innen, sondern auch als führende Gestalter:innen in ihrer Sparte.

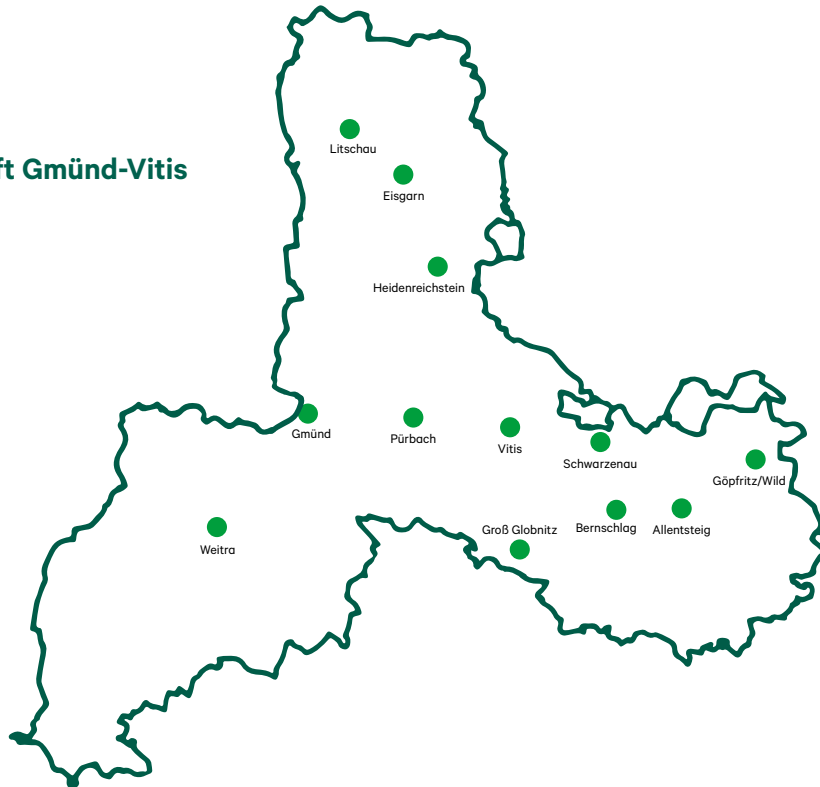
Wir sind überzeugt und uns ist bewusst, dass auch in Zukunft die Stärke vor Ort bei unseren Kund:innen geschätzt wird und mit engagierten Mitarbeiter:innen ein System mit vielen Vorteilen für unsere Kund:innen weiter ausgebaut werden kann.

Daher ist unser Ziel die hervorragende Ausbildung der zukünftigen Facharbeiter:innen. Das ist für die erfolgreiche Zukunft unserer Lagerhaus-Genossenschaft entscheidend.

Mit dem erfolgreichen Lehrabschluss bieten sich auch sehr gute Aufstiegsmöglichkeiten im Unternehmen. – Der Großteil der heutigen Führungskräfte startete als Lehrling im Lagerhaus.

Starte jetzt deine Lehre in der Umgebung

Standorte der
Lagerhausgenossenschaft Gmünd-Vitis



Lagerhaus Gmünd Vitis

An unseren Standorten bieten wir folgende Lehrberufe an:

Gmünd:

- Bürokaufmann/-frau
- Einzelhandelskaufmann/-frau
- Installations- und Gebäudetechniker:in
- Elektro- und Gebäudetechniker:in
- KFZ-Techniker:in PKW
- Karosseriebautechniker:in
- Landmaschinentechniker:in
- Maurer:in
- Zimmerer:in
- Spengler:in

Weitra:

- Einzelhandelskaufmann/-frau
- Kraftfahrzeugtechniker:in PKW
- Landmaschinentechniker:in

Vitis:

- Kraftfahrzeugtechniker:in PKW
- Kraftfahrzeugtechniker:in Nutzfahrzeuge
- Landmaschinentechniker:in
- Einzelhandelskaufmann/-frau
- Installations- und Gebäudetechniker:in

Eisgarn:

- Kraftfahrzeugtechniker:in PKW
- Landmaschinentechniker:in

Schwarzenau:

- Einzelhandelskaufmann/-frau



Starte jetzt deine Lagerhausbildung mit einer Lehre

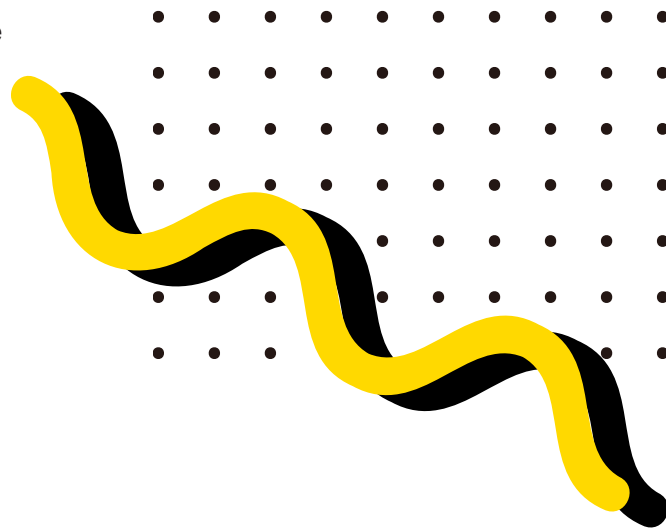
Diese Broschüre soll dir einen Überblick über die Lehrberufe im Lagerhaus Gmünd-Vitis geben und dir bei der Entscheidungsfindung helfen.

Du willst dich für eine Lehre im Lagerhaus bewerben?

Bitte sende

- dein Bewerbungsschreiben
- deinen Lebenslauf
- und die letzten 2 Zeugnisse

an jobs@rlh-gmuend.at oder gib diese gleich direkt bei deiner gewünschten Lehrstelle ab.



Maurer:in

Im Lagerhaus arbeitest du an:

- Neu-, Zu- und Umbauten
- Dachgeschoßausbauten
- Altbausanierungen
- Objektbauten
- Kellerbau
- Außenanlagen
- Wirtschaftsgebäuden

Bei deiner Ausbildung erlernst du:

- Fundamente betonieren
- Mauerwerke mit unterschiedlichen Materialien herstellen
- Deckenträger verlegen
- Decken, Wände, Stützen etc. schalen und betonieren
- Schornsteine errichten, Treppen einbauen
- Dämm- und Isolierstoffe einbauen
- Innen-, Außenputze und Wärmedämmverbundsysteme herstellen
- Estriche herstellen



Lehrzeit: 3 Jahre



Berufsschule in Langenlois
Lehre in Gmünd



Lehrlingseinkommen:

Es gilt der Kollektivvertrag für Arbeiter:innen in Baugewerbe und Bauindustrie

Adresse und Kontakt:

Hans-Czettel-Straße 10, 3950 Gmünd

Hermann Mader, hermann.mader@rlh-gmuend.at, +43 2852/537 72 290

Starte jetzt deine Lehre am Bau

Zimmerer:in

Im Lagerhaus arbeitest du an:

- Dachstühlen
- Dachsanierungen
- Dachbodenausbauten
- Zellulose Wärmedämmungen
- Wintergarten, Carports und Holzterrassen
- Landwirtschaftlichen Bauten
- Holzriegelbauten

Bei deiner Ausbildung erlernst du:

- entwerfen und berechnen von Holzkonstruktionen
- abmessen und zuschneiden von Holzelementen
- arbeiten mit Holzbearbeitungsmaschinen
- bohren, dübeln, schrauben, kleben, sägen, stemmen, Zapfen schneiden, nageln, hobeln
- zusammenfügen der einzelnen Teile mit unterschiedlichen Verbindungstechniken
- herstellen und montieren von Bauwerken, Bauwerksteilen und Treppen



Lehrzeit: 3 Jahre



Berufsschule in Pöchlarn
Lehre in Gmünd



Lehrlingseinkommen:

Es gilt der Kollektivvertrag für das Holzbau-Meister-gewerbe

Adresse und Kontakt:

Hans-Czettel-Straße 10, 3950 Gmünd

Thomas Sanca, thomas.sanca@rlh-gmuend.at, +43 664/637 34 97

Lagerhaus Gmünd Vitis

Bauspengler:in

Im Lagerhaus arbeitest du an:

- Neubauten und Sanierungen
- Dachrinnen und Abläufen
- Kaminverkleidungen und Mauerabdeckungen
- Blechdächer
- Paneelen
- Trapezeindeckungen
- Flachdachabdichtungen

Bei deiner Ausbildung erlernst du:

- herstellen und montieren von Verblechungen
- herstellen und montieren von Fassaden- und Wandverkleidungen
- Instandhaltung und Reparatur von Blechdächern und Wandverkleidungen
- Dachsanierungen



Lehrzeit: 3 Jahre



Berufsschule in Mistelbach
Lehre in Gmünd



Lehrlingseinkommen:

Es gilt der Kollektivvertrag
des metallverarbeitenden
Gewerbes

Adresse und Kontakt:

Hans-Czettel-Straße 10, 3950 Gmünd
Manfred Lang, manfred.lang@rlh-gmuend.at, +43 2852/537 72-230

Starte jetzt deine Lehre am Bau

Elektro- und Gebäudetechniker:in

Im Lagerhaus arbeitest du an:

- Elektroinstallationen
- Blitzschutzanlagen
- Photovoltaik-Speicheranlagen
- EIB/KNX Gebäudeautomatiken
- Telefonanlagen
- Verteiler und Schaltschränken
- Steuerungen für Abwasseranlagen
- Alarmanlagen

Bei deiner Ausbildung erlernst du:

- Leitungen verlegen
- anschließen von Steuerungen
- Steuerungen planen und installieren
- zusammenbauen von Verteilern
- führen von Dokumentationen und Serviceprotokollen
- Fehler an elektrischen Bauteilen suchen, eingrenzen und beheben.

Grundmodul (2 Jahre):
Elektrotechnik

Hauptmodul (1,5 Jahre):
Elektro- und Gebäudetechnik

Spezialmodule (0,5 Jahre - optional)
Sicherheitsanlagentechnik
Netzwerk- und
Kommunikationstechnik
Gebäudeleittechnik
Erneuerbare Energien



Lehrzeit: 3,5 Jahre
Möglichkeit eines Spezialmoduls: +0,5 Jahre



Berufsschule in Stockerau
Lehre in Gmünd



Lehrlingseinkommen:
Es gilt der Kollektivvertrag
des metallverarbeitenden
Gewerbes

Adresse und Kontakt:

Eichenallee 3, 3950 Gmünd
Bernhard Hahn, bernhard.hahn@rlh-gmuend.at, +43 2852/537 72-200

Installations- und Gebäudetechniker:in

Im Lagerhaus arbeitest du an:

- Luftwärmepumpen
- Solar- und Erdwärmeanlagen
- Hackgut-, Pellets- und Holzgebläsekesselanlagen
- Wohnraumlüftungen
- Öl- und Gas-Brennwertheizungsanlagen
- Zentralstaubsaugeranlagen
- Badezimmerplanungen und Sanierungen
- Wasser- und Ablaufinstallationen
- Edelstahlverrohrungen

Bei deiner Ausbildung erlernst du:

- Montage sanitärer Einrichtungen
- Regelgeräte, Pumpen, Entlüfter und Armaturen einbauen
- Rohrleitungsteile verschrauben, verschweißen, löten und kleben
- Dichtheitsproben durchführen
- schweißen von Edelstahlleitungen

Grundmodul (2 Jahre):

Installations- und Gebäudetechnik

Hauptmodule (1 Jahr):

Gas- und Sanitärtechnik

Weiteres Hauptmodul (optional)

Heizungstechnik



Lehrzeit: 3 Jahre

Möglichkeit eines weiteren Hauptmoduls +1 Jahr



Berufsschule in Zistersdorf

Lehre in Gmünd oder Vitis



Lehrlingseinkommen:

Es gilt der Kollektivvertrag des metallverarbeitenden Gewerbes

Adressen und Kontakt:

Albrechtser Str. 3, 3950 Gmünd, Christian Haneder, christian.handeder@rlh-gmuend.at, +43 2852/537 72 182

Raiffeisenstr. 19, 3902 Vitis, Harald Gaugusch, gaugusch@rlh-gmuend.at, +43 2841/82 65 540

Starte jetzt deine Technik-Lehre

Kraftfahrzeugtechniker:in PKW

Im Lagerhaus arbeitest du an:

- der Sicherstellung der Verkehrs- und Betriebssicherheit von Kraftfahrzeugen
- der Analyse und Behebung von Fehlern mittels Diagnosegeräte
- der mechanischen und elektronischen Wartung und Reparatur
- gesetzlich vorgeschriebenem Service („Pickerlprüfung“)

Bei deiner Ausbildung erlernst du:

- Bauteile des Fahrwerks wie Karosserie, Federung, Radführung, Radaufhängung, Lenkung, Bremsen und Räder zu prüfen, auszubauen, zu montieren und zu warten
- in Personenkraftwagen eingebaute mechanische Teile, Motoren und Kraftübertragungseinrichtungen prüfen, ausbauen, montieren und warten
- die elektrische und elektronische Anlage eines Personenkraftwagens zu prüfen, auszubauen, zu montieren und zu warten

Grundmodul (2 Jahre):

Kraftfahrzeugtechnik

Hauptmodul (1,5 Jahre):

Personenkraftwagentechnik

Spezialmodule (0,5 Jahre - optional)

Systemelektronik
Hochvolt-Antriebe



Lehrzeit: 3,5 Jahre
Möglichkeit eines Spezialmoduls: +0,5 Jahre



Berufsschule in Eggenburg
Lehre in Gmünd, Vitis, Eisgarn oder Weitra



Lehrlingseinkommen:
Es gilt der Kollektivvertrag des metallverarbeitenden Gewerbes

Adresse und Kontakt:

Albrechtser Str. 3, 3950 Gmünd, Ernst Pregesbauer, ernst.pregesbauer@autohaus-gmuend.at, +43 2852/537 72-166
Raiffeisenstr. 19, 3902 Vitis, Markus Kogelmann, markus.kogelmann@rlh-gmuend.at +43 2841/82 65-510
Raiffeisenstr. 62, 3862 Eisgarn, Gerhard Schuster, gerhard.schuster@rlh-gmuend.at, +43 2863/237-342
Zwettler Str. 133, 3970 Weitra, Herbert Rogner, herbert.rogner@rlh-gmuend.at, +43 2856/20 51-412

Lagerhaus Gmünd Vitis

Kraftfahrzeugtechniker:in Nutzfahrzeuge

Bei deiner Ausbildung erlernst du:

- Aufbauten und Druckluftanlagen prüfen, ausbauen, warten und montieren
- spezielle elektronische Anlagen wie EC-Kontrollgeräte und Geschwindigkeitsbegrenzer montieren, prüfen und warten
- LKW Motoren und Getriebe aus- und einbauen, prüfen und instandsetzen
- Reparatur- und Servicearbeiten an LKW-Aufbauten und -Anhängern
- Reparaturarbeiten an Kränen und Spezialaufbauten (Hackmaschinen, Schrotmühlen, usw.)

Du arbeitest im Lagerhaus hauptsächlich an LKWs der Marken Scania und MAN.

Grundmodul (2 Jahre):

Kraftfahrzeugtechnik

Hauptmodul (1,5 Jahre):

Nutzfahrzeugtechnik

Spezialmodule (0,5 Jahre - optional)

Systemelektronik
Hochvolt-Antriebe



Lehrzeit: 3,5 Jahre
Möglichkeit eines Spezialmoduls: +0,5 Jahre



Berufsschule in Eggenburg
und Mistelbach
Lehre in Vitis



Lehrlingseinkommen:
Es gilt der Kollektivvertrag
des metallverarbeitenden
Gewerbes

Adresse und Kontakt:

Raiffeisenstr. 19, 3902 Vitis, Markus Kogelmann, markus.kogelmann@rlh-gmuend.at +43 2841/82 65-510

Starte jetzt deine Technik-Lehre

Karosseriebautechniker:in

Im Lagerhaus arbeitest du an:

- der Instandsetzung von Karosserien, Aufbauten und Verkleidungen für diverse Fahrzeuge
- der Überprüfung und Reparatur dieser
- Funktionsprüfungen und Qualitätskontrollen
- diversen Lackiertechniken

Bei deiner Ausbildung erlernst du:

- Fahrzeugteile und Zubehör ein- und ausbauen
- Karosserien und Fahrgestelle warten, reparieren und instandsetzen
- Grundier- und Lackiermaterial aufbringen



Lehrzeit: 3,5 Jahre



Berufsschule in Eggenburg
Lehre in Gmünd und Vitis



Lehrlingseinkommen:

Es gilt der Kollektivvertrag
des metallverarbeitenden
Gewerbes

Adresse und Kontakt:

Albrechtser Str. 3, 3950 Gmünd, Ernst Pregesbauer, ernst.pregesbauer@autohaus-gmuend.at, +43 2852/537 72-166
Raiffeisenstr. 19, 3902 Vitis, Markus Kogelmann, markus.kogelmann@rlh-gmuend.at +43 2841/82 65-510

Lagerhaus Gmünd Vitis

Land- und Baumaschinentechniker:in

Schwerpunkt Landmaschinen

Im Lagerhaus arbeitest du an:

- der Reparatur und Instandhaltung von Traktoren - insbesondere der Marke Steyr
- der Reparatur und Wartung von landwirtschaftlichen Fahrzeugen, Geräten, Maschinen und Anlagen
- der Feststellung von Störungen an elektronischen Steuerungen mit Hilfe von Mess- und Diagnosegeräten
- Austausch defekter oder schadhafter Teile

Bei deiner Ausbildung erlernst du:

- Mängel suchen und reparieren
- Steuer- und Regeleinrichtungen bei mechanischen, elektrischen, pneumatischen und hydraulischen Maschinen in Stand halten
- Einstell- und Nachstarbeiten durchführen
- Sonderbauteile durch Drehen, Fräsen, Schweißen, Gewindeschneiden usw. anfertigen
- regelmäßige Service- und Wartungsarbeiten



Lehrzeit: 3,5 Jahre



Berufsschule in Mistelbach
Lehre in Gmünd, Vitis,
Eisgarn oder Weitra



Lehrlingseinkommen:

Es gilt der Kollektivvertrag
des metallverarbeitenden
Gewerbes

Adresse und Kontakt:

Albrechtser Str. 3, 3950 Gmünd, Christoph Tauber, christoph.tauber@rlh-gmuend.at, +43 2852/537 72-162,
Raiffeisenstr. 19, 3902 Vitis, Markus Kogelmann, markus.kogelmann@rlh-gmuend.at +43 2841/82 65-510
Raiffeisenstr. 62, 3862 Eisgarn, Gerhard Schuster, gerhard.schuster@rlh-gmuend.at, +43 2863/237-342
Zwettler Str. 133, 3970 Weitra, Herbert Rogner, herbert.rogner@rlh-gmuend.at, +43 2856/20 51-412

Starte jetzt deine kaufmännische Lehre

Bürokaufmann/-frau

Im Lagerhaus arbeitest du an:

- der Erledigung organisatorischer Aufgaben
- der Verfassung von E-Mails und Geschäftsbriefen
- der Erstellung von Protokollen
- Terminüberwachungen, Berechnungen usw.

Bei deiner Ausbildung erlernst du:

- Briefe und E-Mails formgerecht verfassen
- Kund:innen informieren und betreuen
- Zahlungsverkehr durchführen
- Planung und Erstellung von Terminen



Lehrzeit: 3 Jahre



Berufsschule in Schrems,
Theresienfeld, Wiener Neu-
stadt

Lehre in Gmünd



Lehrlingseinkommen:

Es gilt der Kollektivvertrag
für Angestellte der
Lagerhausgenossenschaften
in NÖ

Adresse und Kontakt:

Albrechtser Str. 3, 3950 Gmünd, Johann Steindl, buchhaltung@rlh-gmuend.at, +43 2852/537 72-101

Lagerhaus Gmünd Vitis

Einzelhandelskaufmann/-frau

Im Lagerhaus arbeitest du an:

- Warenübernahme, Kontrolle, Lagerung und Produktpflege für deinen Aufgabenbereich
- fachkundige Beratung deiner Kund:innen

Bei deiner Ausbildung erlernst du:

- Kund:innen beraten und Waren verkaufen
- Waren bestellen, annehmen, kontrollieren, auszeichnen (=Preis angeben)
- Ware präsentieren und bei Werbemaßnahmen mitarbeiten
- Verkaufspreise kalkulieren, Quittungen (Zahlungsbestätigungen) und Rechnungen ausstellen
- Reklamationen bearbeiten



Lehrzeit: 3 Jahre



Berufsschule in Theresienfeld bzw. Laa/Thaya

Lehre in Gmünd, Weitra, Vitis oder Schwarzenazu



Lehrlingseinkommen:

Es gilt der Kollektivvertrag für Angestellte der Lagerhausgenossenschaften in NÖ

Kontakt:

Personalentwicklung, jobs@rlh-gmuend.at, +43 2852/537 72-103

„Schnuppern“ im Lagerhaus

Noch unentschlossen?

Melde dich bei uns und starte jetzt deinen Zukunftsweg mit **berufspraktischen Tagen bzw. Schnuppertagen**. Wir bieten dir die Möglichkeit, mehrere Berufe auszuprobieren und dann den Richtigen für dich zu finden

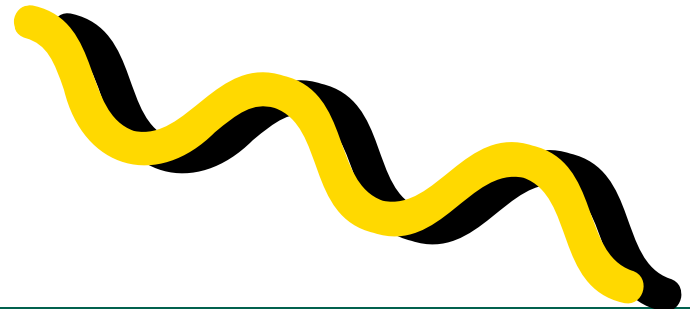
Im Lagerhaus kannst du aus vielen Lehrberufen wählen.
Melde dich gleich zum Schnuppern in der jeweiligen Abteilung an.

Für weitere Fragen stehen unsere Abteilungsleiter:innen oder unsere Personalentwicklung gerne zur Verfügung.

Kontakt Personalentwicklung:

jobs@rlh-gmuend.at

+43 664/627 09 64



Deine Lagerhausbildungs-Prämien*

1. Berufsschule

- Bei Abschluss mit „ausgezeichnetem Erfolg“ 1.000,- Euro
- Bei Abschluss mit „gutem Erfolg“ 500,- Euro

2. Berufsschule

- Bei Abschluss mit „ausgezeichnetem Erfolg“ 1.000,- Euro
- Bei Abschluss mit „gutem Erfolg“ 500,- Euro

3. Berufsschule

- Bei Abschluss mit „ausgezeichnetem Erfolg“ 1.000,- Euro
- Bei Abschluss mit „gutem Erfolg“ 500,- Euro

4. Berufsschule (optional, entsprechend der Lehre)

- Bei Abschluss mit „ausgezeichnetem Erfolg“ 1.000,- Euro
- Bei Abschluss mit „gutem Erfolg“ 500,- Euro

Lehrabschlussprüfung

- Bei Abschluss mit „ausgezeichnetem Erfolg“ 2.000,- Euro
- Bei Abschluss mit „gutem Erfolg“ 1.000,- Euro

*Je Anlass, freiwillige Einmalzahlung (brutto) bei entsprechend schulischer und betrieblicher Leistung sowie tadellosem Verhalten im Betrieb.
Bei einer Doppellehre gilt die Prämie einmal, für den besseren Abschluss.

in Summe
bis zu 6.000,-
Euro Prämie





Starte jetzt deine

#Lagerhausbildung



Medieninhaber: Raiffeisen-Lagerhaus Gmünd-Vitis eGen, Albrechtser Str. 3, 3950 Gmünd
Hersteller: Berger Print GmbH, Stadtplatz 41, 3950 Gmünd